

Residenza I Ciliegi Casa C

Via Acquedotto
Cadempino

Indice

| | |
|---------------------------|----|
| Ubicazione | 1 |
| Area Strategica | 2 |
| Il progetto | 3 |
| Descrizione dell'immobile | 5 |
| Dettagli appartamenti | 6 |
| Sezioni | 10 |
| Prospetti | 11 |
| Autorimessa | 12 |
| Casa C | 15 |



Ubicazione

Lamone e Cadempino Via Acquedotto

L'area di progetto si trova sul confine tra il Comune di Lamone (mappali 380-382) e il Comune di Cadempino (mappali 168-170).

Il territorio urbano di Lamone-Cadempino è caratterizzato da ampie aree residenziali e piccole attività di commercio al dettaglio. Nelle immediate vicinanze di Via Acquedotto, troviamo un Centro Scolastico Consortile, scuole dell'infanzia, parchi giochi ed aree verdi, un Pala-eventi e diversi Percorsi Vita immersi nella natura.

Negli ultimi anni il territorio dei due Comuni è stato protagonista di un intenso sviluppo urbanistico ed economico poiché dista pochi chilometri dalla città di Lugano, si trova nelle immediate vicinanze dello snodo viario autostradale A2 Basilea-Chiasso, ed è servito da una stazione ferroviaria situata a poche centinaia di metri dal sito del progetto. Tale congiuntura favorevole ha consentito l'insediamento, nell'immediato circondario, di due catene di G.d.O. (Lidl e Aldi), di numerose attività commerciali ed artigianali, dell'università SUPSI con il Dipartimento di economia aziendale, sanità e sociale, il Dipartimento di tecnologie innovative, la Zambon Pharma ed altre aziende del settore farmaceutico e ricerca.



Area strategica

- Quartiere in forte rinnovamento;
- Centralità e facilmente raggiungibile dai principali punti di interesse del luganese;
- Disponibilità di parcheggi pubblici nelle immediate vicinanze;
- Area di forte passaggio;
- Inserito in un contesto residenziale

Punti di interesse



Supermercato
1 Minuto in macchina
500 m



Banca
1 Minuto a piedi
100 m



Farmacia
2 Minuti a piedi
150 m



Scuole elementari
5 Minuti a piedi
500 m



Stazione
3 Minuti a piedi
200 m



Asilo
5 Minuti a piedi
500 m



Il Progetto

Il progetto prevede la realizzazione di tre nuovi edifici a pianta pentagonale, uno nel Comune di Lamone e due nel Comune di Cadempino. L'accesso principale sia pedonale che veicolare, è da via Acquedotto.

Completa il complesso residenziale la costruzione di un unico livello interrato nel quale troveranno spazio i parcheggi per veicoli, gli stalli per le biciclette, i locali tecnici e le cantine, una per appartamento. Tale piano costituisce la piattaforma sulla quale verranno edificate le Case B e C.

Posta invece ad una quota superiore in quanto segue la topografia naturale del terreno, è la Casa A che è collegata all'autorimessa tramite un comodo sottopassaggio.

Tutti gli edifici hanno tre piani fuori terra. Dagli edifici è possibile raggiungere Via Acquedotto tramite un grazioso percorso pedonale che attraversa il parco del complesso.





Descrizione dell'immobile

La **Casa C**, situata in territorio di **Cadempino**, ospita 24 appartamenti, suddivisi in 2.5, 3.5 e 4.5 locali. Gli appartamenti ai piani superiori dispongono di un ampio terrazzo, mentre le unità al piano terra si affacciano sui giardini privati.

L'estetica dell'edificio è caratterizzata dalle fasce marcapiano orizzontali, le quali, interrompendo la continuità verticale della facciata, conferiscono dinamismo e ritmo all'immagine dell'edificio, in sintonia con l'alternanza di pieni e vuoti che scaturisce dalle pareti, dalle finestre e dalle terrazze con parapetti in vetro.

Dati del progetto

| | |
|------------|----|
| 2.5 locali | 15 |
| 3.5 locali | 4 |
| 4.5 locali | 5 |
| Totale | 24 |



Dettagli appartamenti

L'architettura moderna e lineare si ispira ad un living concept che sintetizza la ricerca dello stile e il comfort degli spazi interni.

Gli appartamenti progettati sono di 2.5 locali, 3.5 locali e 4.5 locali.

Ogni appartamento è dotato di ampio terrazzo coperto, zona giorno con cucina open space e locale lavanderia privato.

Le soluzioni architettoniche impiegate, l'utilizzo di ampie vetrate, la cura dei dettagli, l'estetica gradevole e moderna, conferiscono alla residenza una perfetta vivibilità, armonizzandosi al contempo con il tessuto urbano e gli spazi esterni.

L'area esterna, progettata con grande cura, si fonde armoniosamente con il paesaggio circostante, alternando percorsi nel verde, aree gioco, nuove alberature e giardini privati.



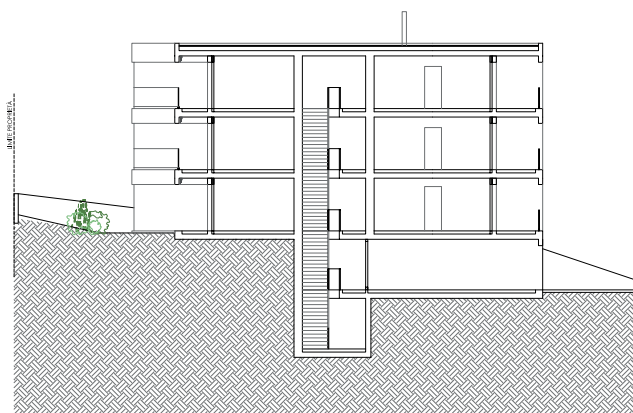




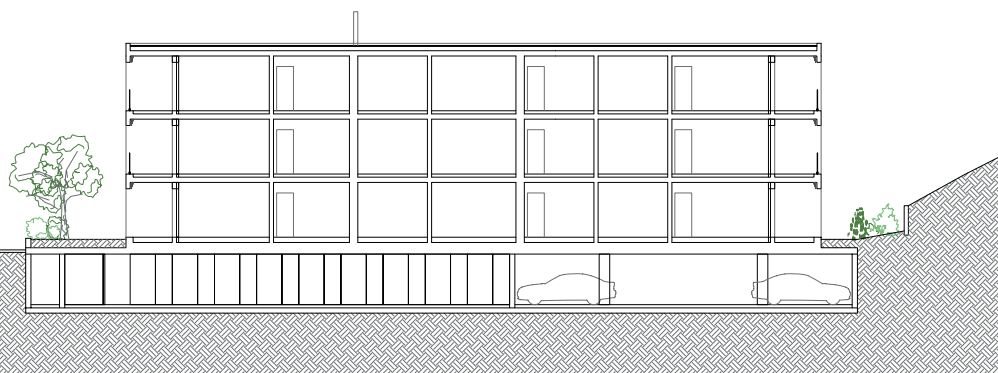


Sezioni

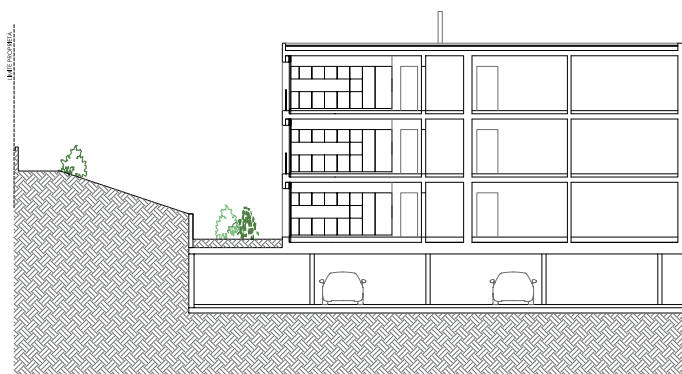
Casa A



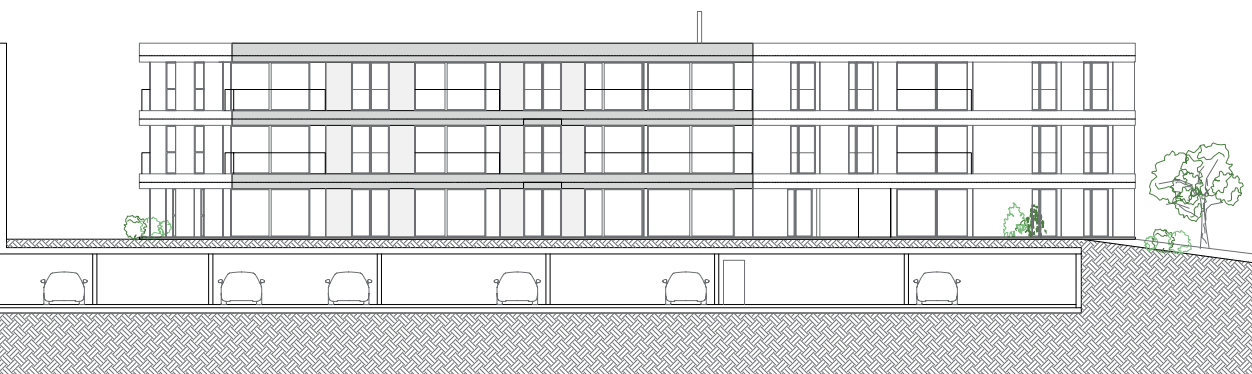
Casa B



Casa B



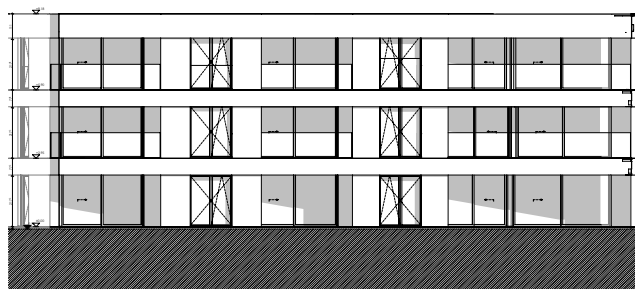
Casa C



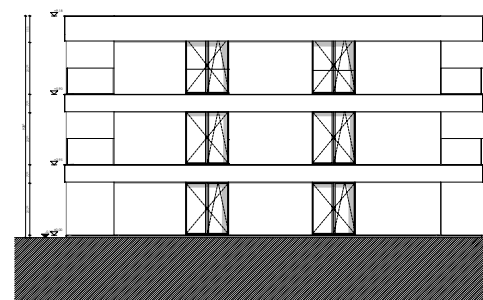
Il progetto può subire modifiche in fase esecutiva.

Prospetti

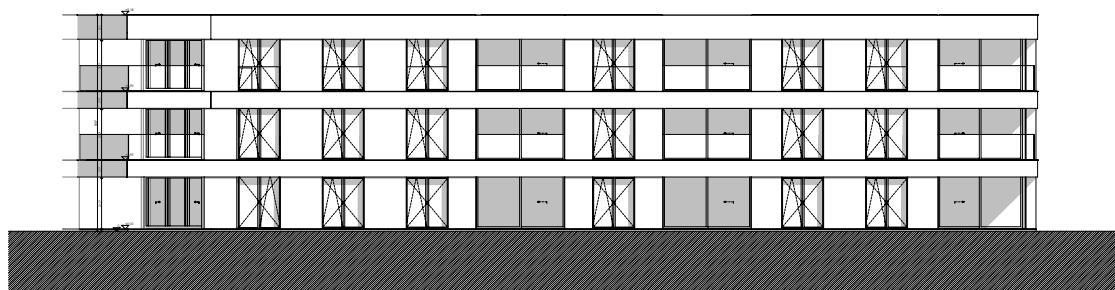
Facciata OVEST



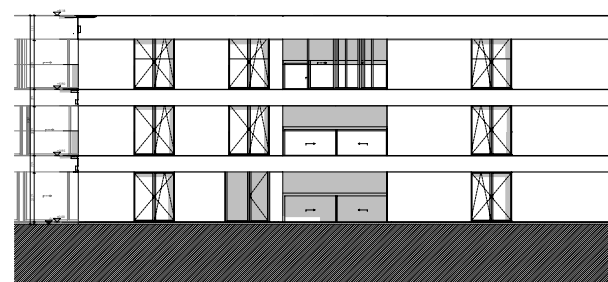
Facciata NORD



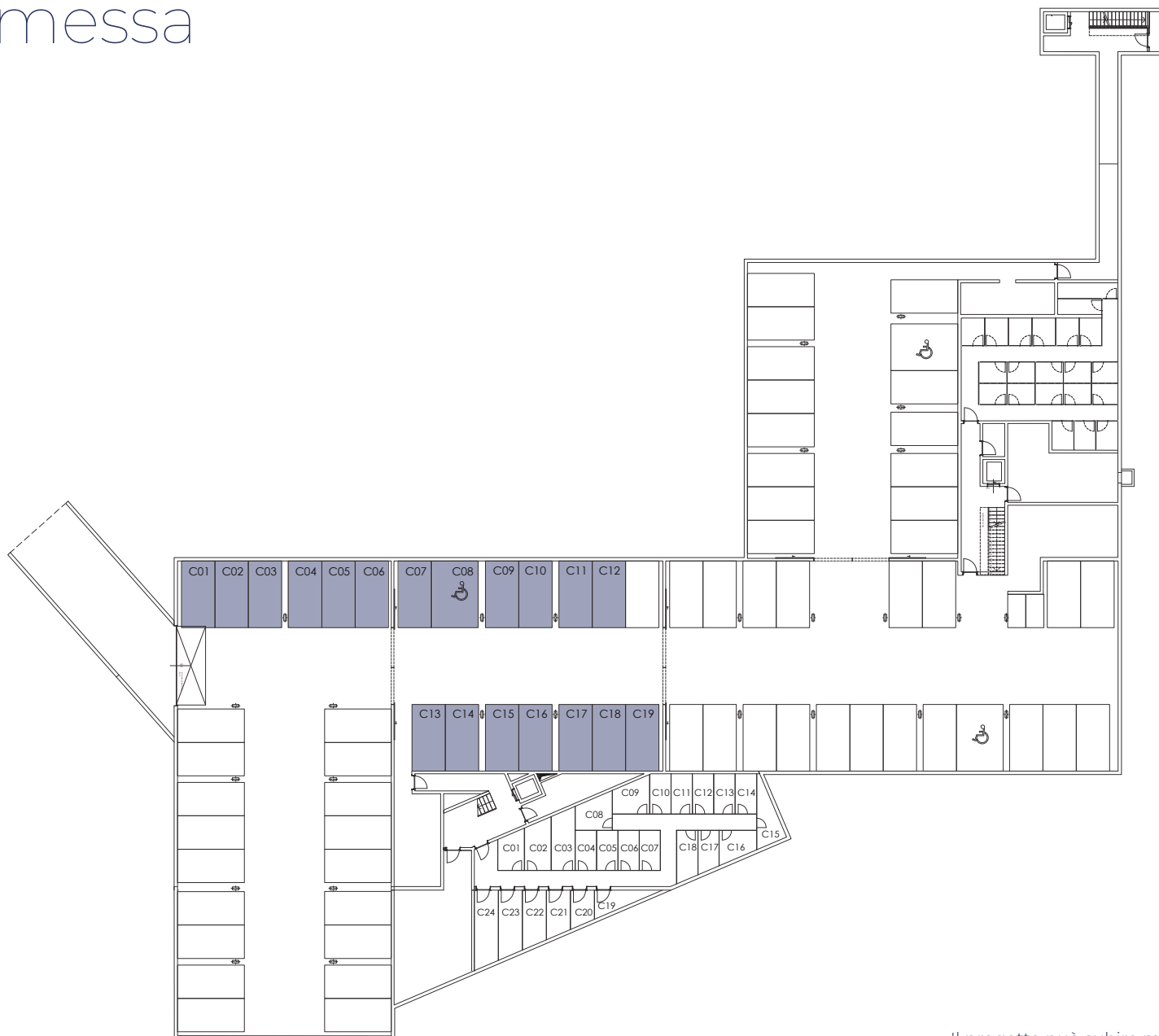
Facciata EST



Facciata SUD OVEST



Autorimessa



Il progetto può subire modifiche in fase esecutiva.

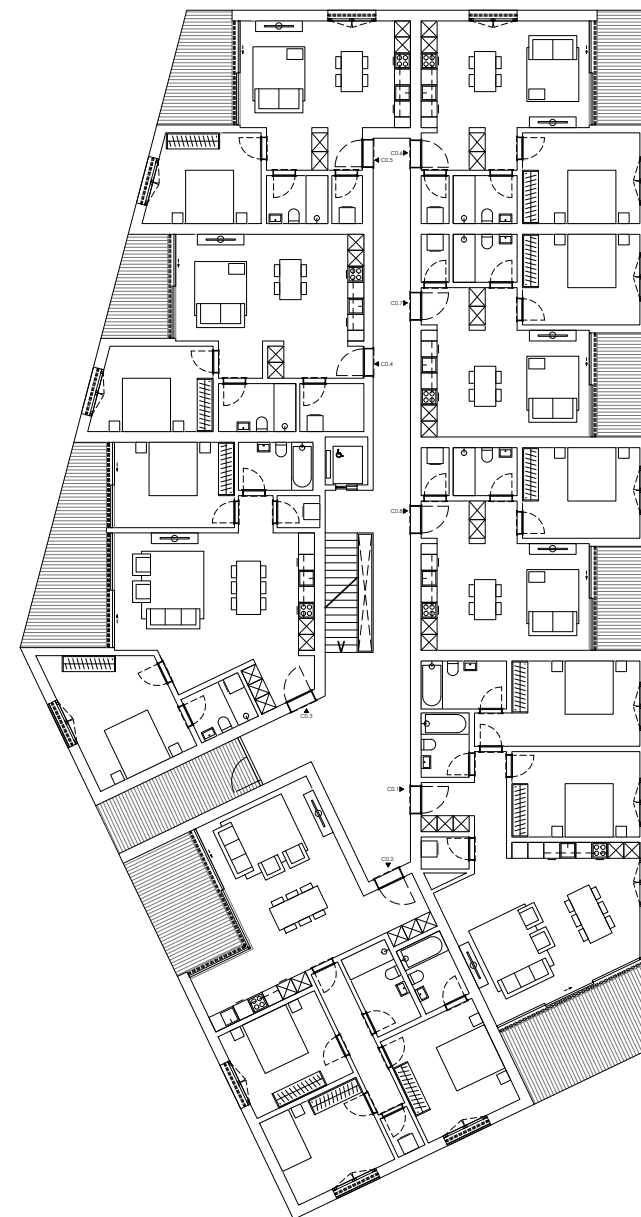




Casa C

Piano Terra

| Appartamento | locali | SUL | Superficie terrazzo | Superficie giardino |
|--------------|--------|----------------------|------------------------|------------------------|
| C0.1 | 3.5 | 102,8 m ² | 17,5m ² | 127,3 m ² |
| C0.2 | 4.5 | 119,7 m ² | 13,4 m ² | 109,9 m ² |
| C0.3 | 3.5 | 100,2 m ² | 18,6 m ² | 103,9 m ² |
| C0.4 | 2.5 | 64,7 m ² | 7,9 m ² | 45 m ² |
| C0.5 | 2.5 | 59,1 m ² | 10,1 m ² | 86,7 m ² |
| C0.6 | 2.5 | 59,9 m ² | 9,1 m ² | 114,6 m ² |
| C0.7 | 2.5 | 58,9 m ² | 8,2 m ² | 46,9 m ² |
| C0.8 | 2.5 | 59,1 m ² | 8,3 m ² | 47,3 m ² |

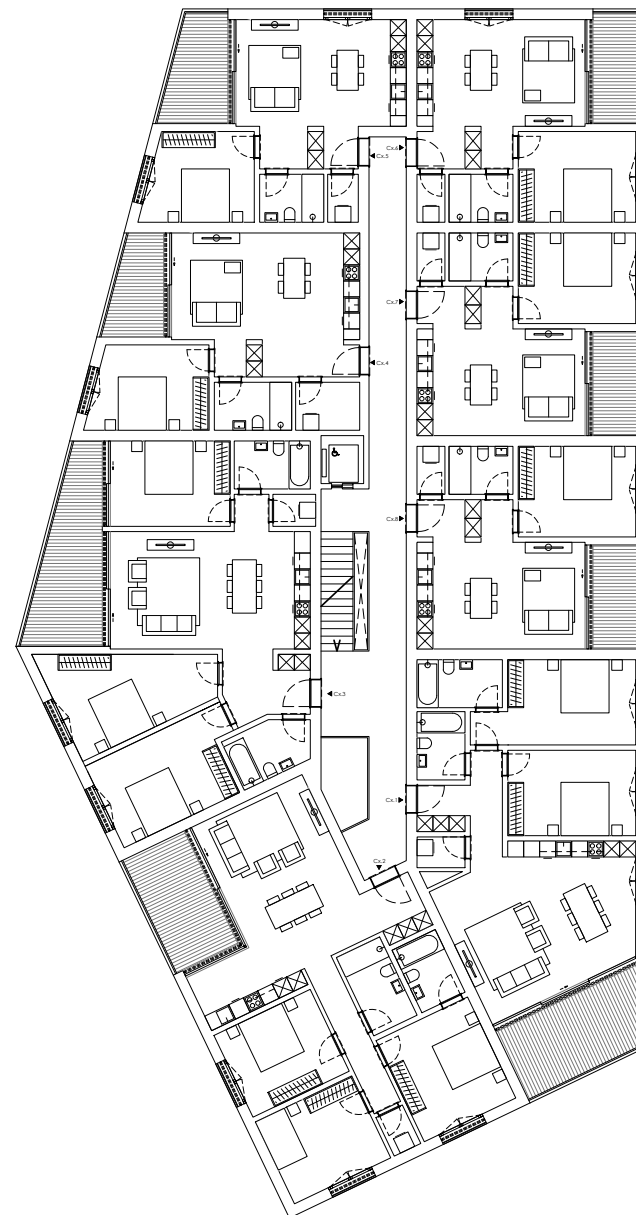


Il progetto può subire modifiche in fase esecutiva.
Disegno puramente illustrativo.

Casa C

Primo, Secondo piano

| Appartamento | locali | SUL | Superficie terrazzo |
|--------------|--------|----------------------|------------------------|
| C1.1/2.1 | 3.5 | 102,8 m ² | 17 m ² |
| C1.2/2.2 | 4.5 | 119,7 m ² | 12,9 m ² |
| C1.3/2.3 | 4.5 | 119,4 m ² | 17,5 m ² |
| C1.4/2.4 | 2.5 | 64,7 m ² | 7,3 m ² |
| C1.5/2.5 | 2.5 | 59,1 m ² | 9,3 m ² |
| C1.6/2.6 | 2.5 | 59,9 m ² | 8,2 m ² |
| C1.7/2.7 | 2.5 | 58,9 m ² | 7,6 m ² |
| C1.8/2.8 | 2.5 | 59,1 m ² | 7,8 m ² |

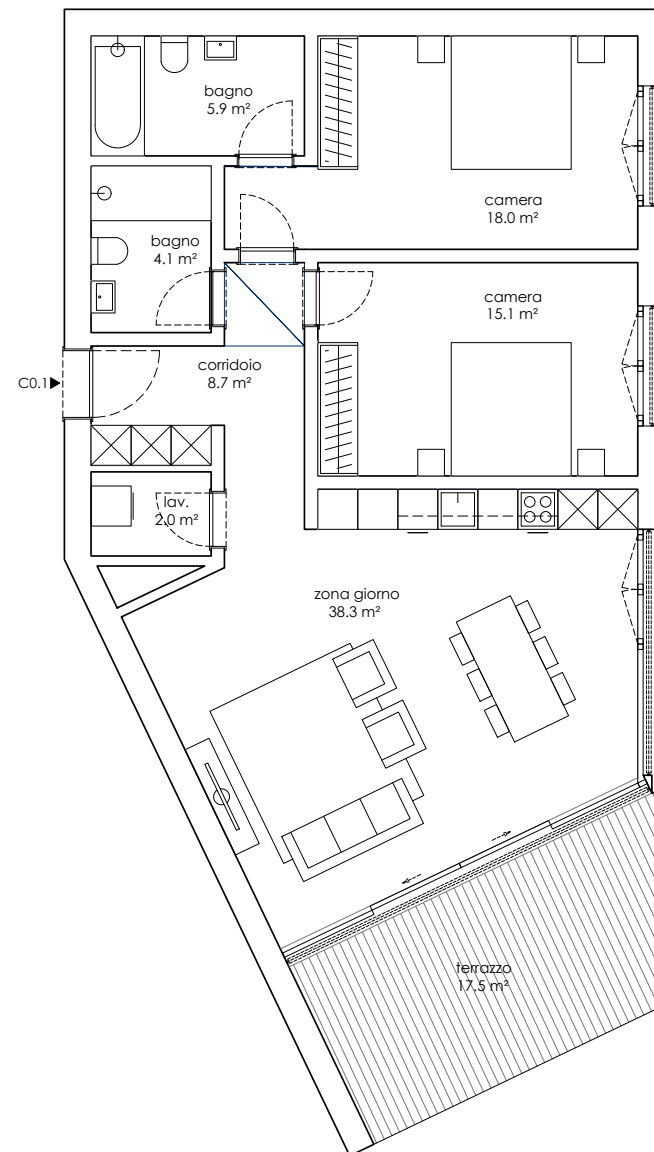


Il progetto può subire modifiche in fase esecutiva.
Disegno puramente illustrativo.

Appartamento 0.1 - PT

3.5 locali

| | |
|--------------------------------|----------------------------|
| Soggiorno e cucina | 38,3 m ² |
| Camera | 18 m ² |
| Camera | 15,1 m ² |
| Bagno | 5,9 m ² |
| Bagno | 4,1 m ² |
| Lavanderia | 2 m ² |
| Corridoio | 8,7 m ² |
| Superficie calpestabile | 92,1 m² |
| Appartamento | 108,3 m ² |
| Terrazzo | 17,5 m ² |
| Cantina | 5,8 m ² |
| Giardino | 127,3 m ² |
| Superficie computabile | 128 m² |
| SUL appartamento | 102,8 m² |



La superficie commerciale è comprensiva di muri perimetrali e divisori interni, muri in comune con gli altri alloggi calcolati al 50%. La superficie commerciale corrisponde al 100% SUL appartamento, 50% terrazze , 25% cantine, 5% giardini.

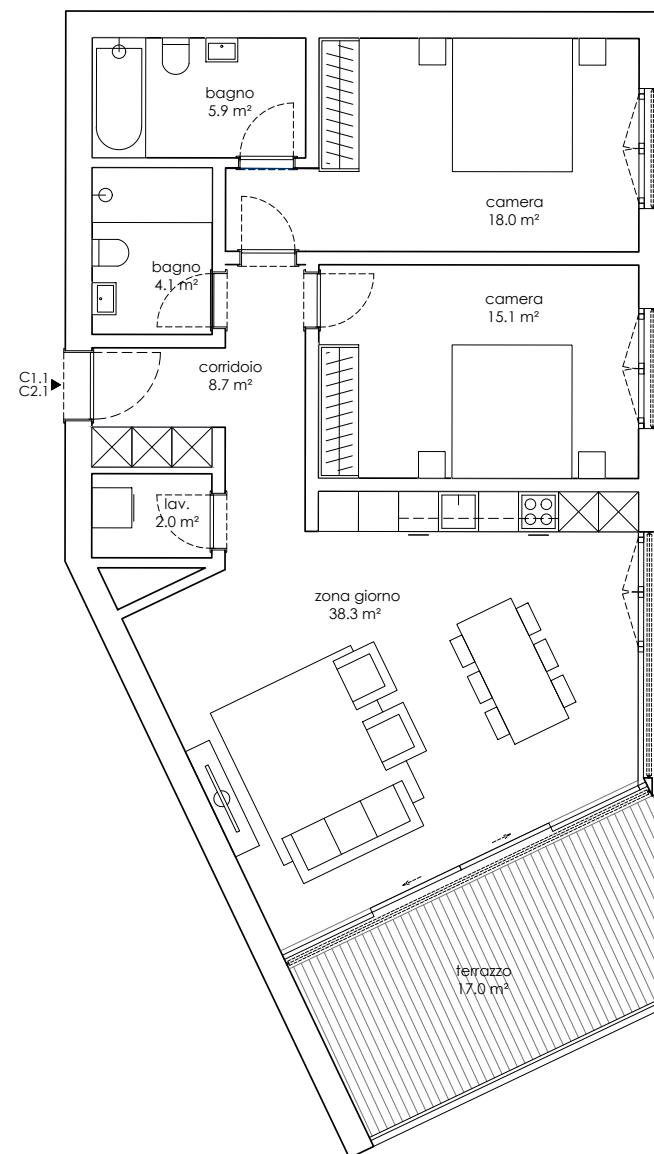
Il progetto può subire modifiche in fase esecutiva.

Disegno puramente illustrativo.

Appartamento 1.1 / 2.1 - 1° piano / 2° piano

3.5 locali

| | |
|--------------------------------|-----------------------------|
| Soggiorno e cucina | 38,3 m ² |
| Camera | 18 m ² |
| Camera | 15,1 m ² |
| Bagno | 5,9 m ² |
| Bagno | 4,1 m ² |
| Lavanderia | 2 m ² |
| Corridoio | 8,7 m ² |
| Superficie calpestabile | 92,1 m² |
| Appartamento | 108,3 m ² |
| Terrazzo | 17 m ² |
| Cantina | 5,4 m ² |
| Superficie computabile | 115,08 m² |
| SUL appartamento | 102,8 m² |



La superficie commerciale è comprensiva di muri perimetrali e divisori interni, muri in comune con gli altri alloggi calcolati al 50%. La superficie commerciale corrisponde al 100% SUL appartamento, 50% terrazze , 25% cantine, 5% giardini.

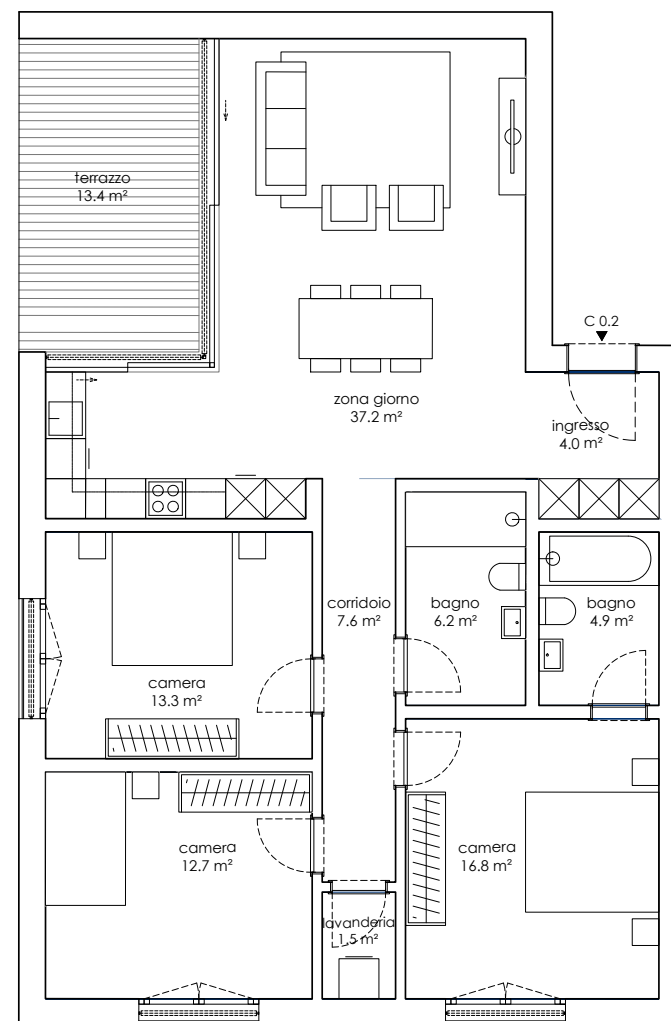
Il progetto può subire modifiche in fase esecutiva.

Disegno puramente illustrativo.

Appartamento 0.2 - PT

4.5 locali

| | |
|--------------------------------|-----------------------------|
| Soggiorno e cucina | 37,2 m ² |
| Camera | 16,8 m ² |
| Camera | 13,3 m ² |
| Camera | 12,7 m ² |
| Bagno | 6,2 m ² |
| Bagno | 4,8 m ² |
| Lavanderia | 1,5 m ² |
| Corridoio | 7,6 m ² |
| Ingresso | 4 m ² |
| Superficie calpestabile | 104,1 m² |
| Appartamento | 124,6 m ² |
| Terrazzo | 13,4 m ² |
| Cantina | 6,6 m ² |
| Giardino | 109,9 m ² |
| Superficie computabile | 142,06 m² |
| SUL appartamento | 119,7 m² |



La superficie commerciale è comprensiva di muri perimetrali e divisori interni, muri in comune con gli altri alloggi calcolati al 50%. La superficie commerciale corrisponde al 100% SUL appartamento, 50% terrazze , 25% cantine, 5% giardini.

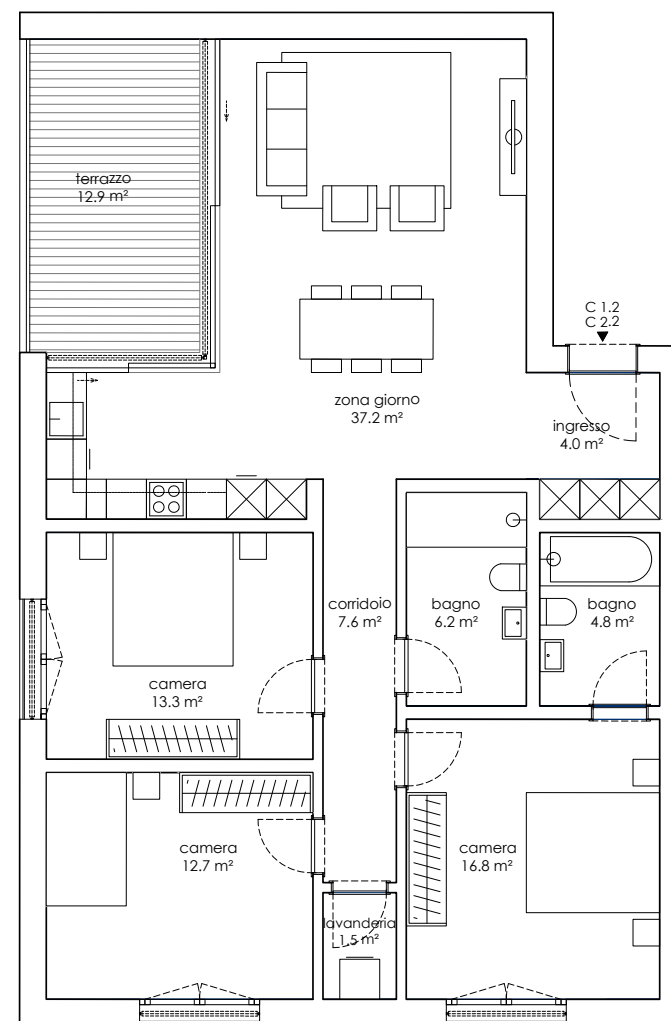
Il progetto può subire modifiche in fase esecutiva.

Disegno puramente illustrativo.

Appartamento 1.2 / 2.2 - 1° piano / 2° piano

4.5 locali

| | |
|--------------------------------|-----------------------------|
| Soggiorno e cucina | 37,2 m ² |
| Camera | 16,8 m ² |
| Camera | 13,3 m ² |
| Camera | 12,7 m ² |
| Bagno | 6,2 m ² |
| Bagno | 4,8 m ² |
| Lavanderia | 1,5 m ² |
| Corridoio | 7,6 m ² |
| Ingresso | 4 m ² |
| Superficie calpestabile | 104,1 m² |
| Appartamento | 124,6 m ² |
| Terrazzo | 12,9 m ² |
| Cantina | 6,8 m ² |
| Superficie computabile | 131,18 m² |
| SUL appartamento | 119,7 m² |



La superficie commerciale è comprensiva di muri perimetrali e divisori interni, muri in comune con gli altri alloggi calcolati al 50%. La superficie commerciale corrisponde al 100% SUL appartamento, 50% terrazze , 25% cantine, 5% giardini.

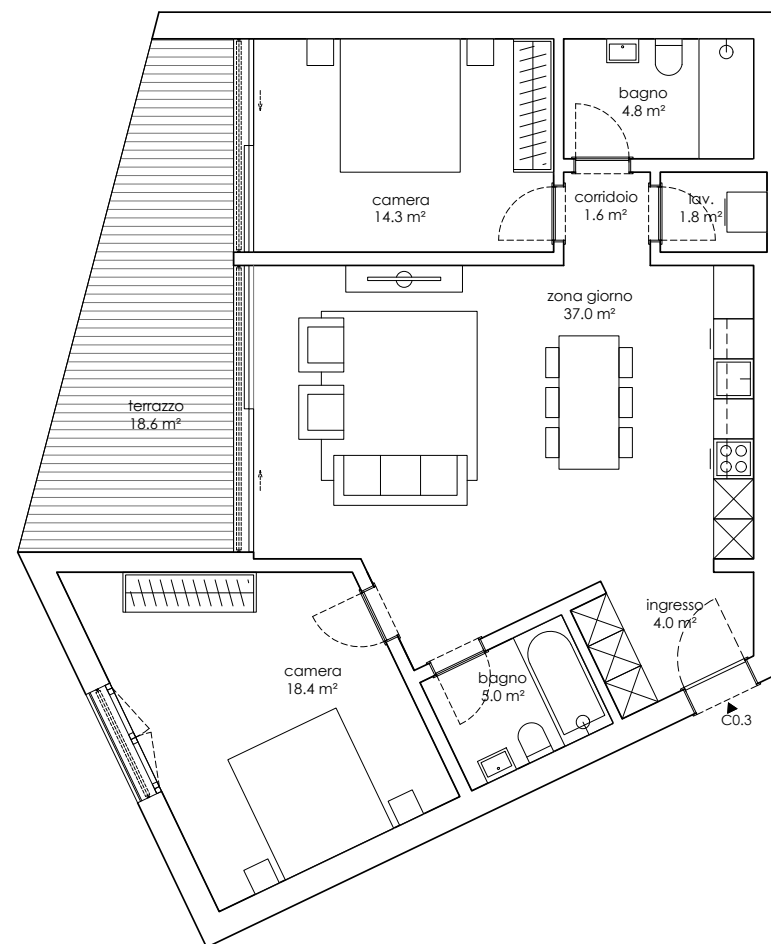
Il progetto può subire modifiche in fase esecutiva.

Disegno puramente illustrativo.

Appartamento 0.3 - PT

3.5 locali

| | |
|--------------------------------|-----------------------------|
| Soggiorno e cucina | 37 m ² |
| Camera | 18,4 m ² |
| Camera | 14,3 m ² |
| Bagno | 4,8 m ² |
| Bagno | 5 m ² |
| Lavanderia | 1,8 m ² |
| Corridoio | 1,6 m ² |
| Ingresso | 4 m ² |
| Superficie calpestabile | 86,4 m² |
| Appartamento | 102,9 m ² |
| Terrazzo | 18,6 m ² |
| Cantina | 6,6 m ² |
| Giardino | 103,9 m ² |
| Superficie computabile | 120,89 m² |
| SUL appartamento | 100,2 m² |



La superficie commerciale è comprensiva di muri perimetrali e divisori interni, muri in comune con gli altri alloggi calcolati al 50%. La superficie commerciale corrisponde al 100% SUL appartamento, 50% terrazze , 25% cantine, 5% giardini.

Il progetto può subire modifiche in fase esecutiva.

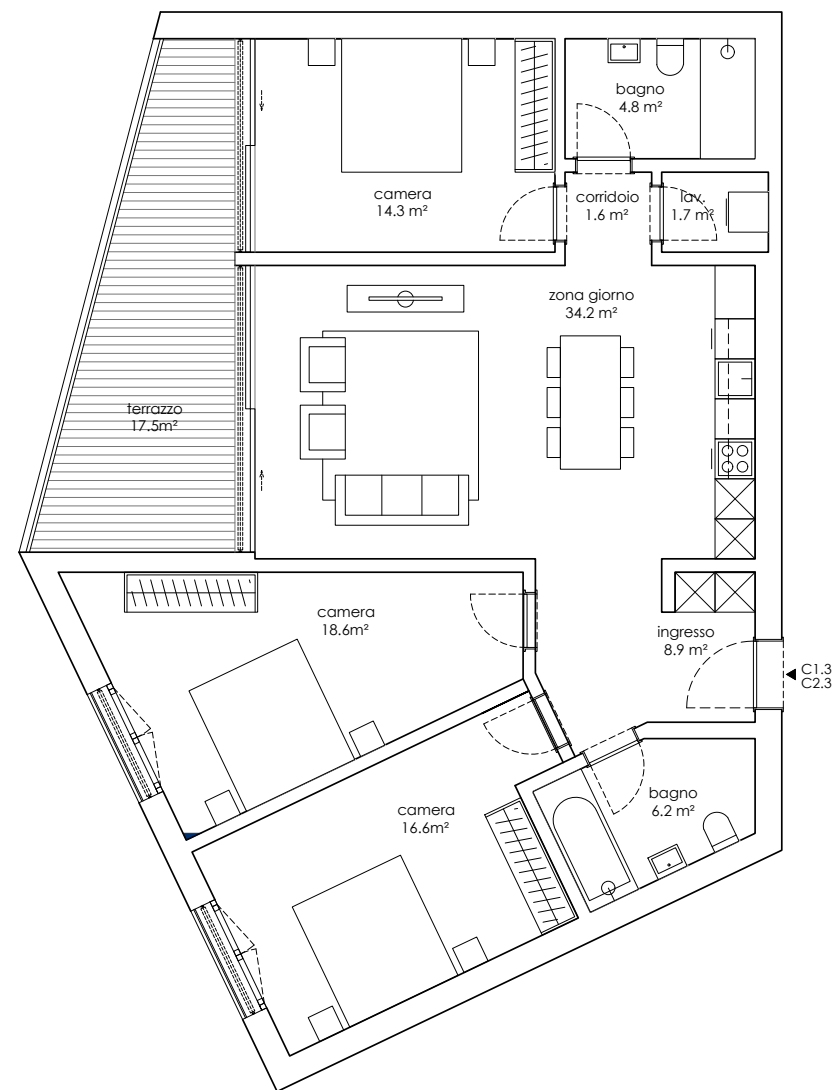
Disegno puramente illustrativo.

Appartamento 1.3 / 2.3 - 1° Piano / 2° Piano

4.5 locali

| | |
|--------------------------------|----------------------------|
| Soggiorno e cucina | 34,2 m ² |
| Camera | 18,6 m ² |
| Camera | 14,3 m ² |
| Camera | 16,6 m ² |
| Bagno | 6,2 m ² |
| Bagno | 4,8 m ² |
| Lavanderia | 1,7 m ² |
| Corridoio | 1,6 m ² |
| Ingresso | 8,9 m ² |
| Superficie calpestabile | 106,9 m² |
| Appartamento | 125,1 m ² |
| Terrazzo | 17,5 m ² |
| Cantina | 5,6 m ² |
| Superficie computabile | 132,2 m² |
| SUL appartamento | 119,4 m² |

La superficie commerciale è comprensiva di muri perimetrali e divisori interni, muri in comune con gli altri alloggi calcolati al 50%. La superficie commerciale corrisponde al 100% SUL appartamento, 50% terrazze, 25% cantine, 5% giardini.



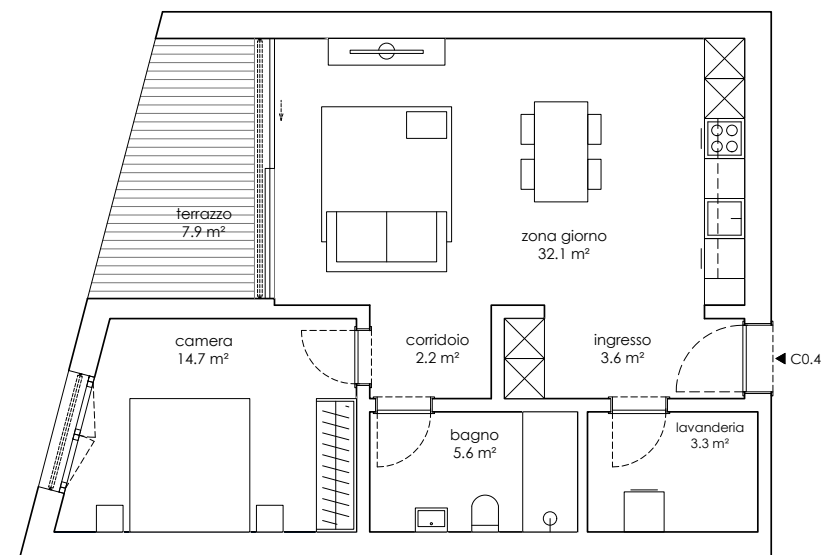
Il progetto può subire modifiche in fase esecutiva.

Disegno puramente illustrativo.

Appartamento 0.4 - PT

2.5 locali

| | |
|--------------------------------|---------------------------|
| Soggiorno e cucina | 30,1 m ² |
| Camera | 14,7 m ² |
| Bagno | 5,6 m ² |
| Lavanderia | 3,3 m ² |
| Corridoio | 2,2 m ² |
| Ingresso | 3,6 m ² |
| Superficie calpestabile | 59,5 m² |
| Appartamento | 66,2 m ² |
| Terrazzo | 7,9 m ² |
| Cantina | 4,7 m ² |
| Giardino | 45 m ² |
| Superficie computabile | 75 m² |
| SUL appartamento | 64,7 m² |



La superficie commerciale è comprensiva di muri perimetrali e divisori interni, muri in comune con gli altri alloggi calcolati al 50%. La superficie commerciale corrisponde al 100% SUL appartamento, 50% terrazze , 25% cantine, 5% giardini.

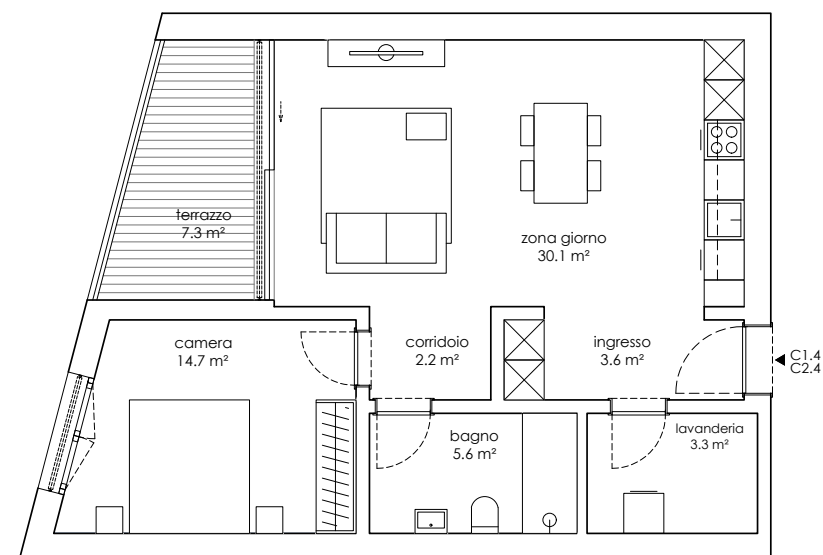
Il progetto può subire modifiche in fase esecutiva.

Disegno puramente illustrativo.

Appartamento 1.4 / 2.4 - 1° Piano / 2° Piano

2.5 locali

| | |
|--------------------------------|----------------------------|
| Soggiorno e cucina | 30,1 m ² |
| Camera | 14,7 m ² |
| Bagno | 5,6 m ² |
| Lavanderia | 3,3 m ² |
| Corridoio | 2,2 m ² |
| Ingresso | 3,6 m ² |
| Superficie calpestabile | 59,5 m² |
| Appartamento | 66,2 m ² |
| Terrazzo | 7,3 m ² |
| Cantina | 4,6 m ² |
| Superficie computabile | 70,45 m² |
| SUL appartamento | 64,7 m² |



La superficie commerciale è comprensiva di muri perimetrali e divisori interni, muri in comune con gli altri alloggi calcolati al 50%. La superficie commerciale corrisponde al 100% SUL appartamento, 50% terrazze , 25% cantine, 5% giardini.

Il progetto può subire modifiche in fase esecutiva.

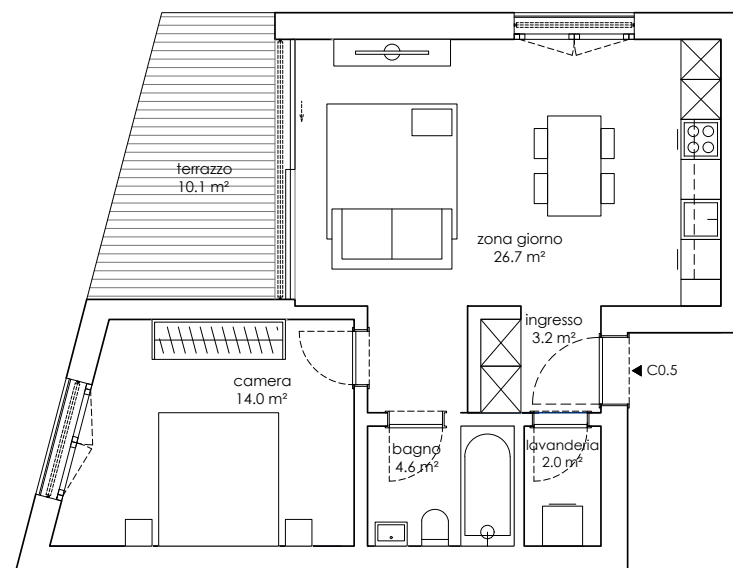
Disegno puramente illustrativo.

Appartamento 0.5 - PT

2.5 locali

| | |
|--------------------------------|---------------------------|
| Soggiorno e cucina | 26,7 m ² |
| Camera | 14,0 m ² |
| Bagno | 4,6 m ² |
| Lavanderia | 2,0 m ² |
| Ingresso | 3,2 m ² |
| Superficie calpestabile | 50,5 m² |

| | |
|-------------------------------|----------------------------|
| Appartamento | 63 m ² |
| Terrazzo | 10,1 m ² |
| Cantina | 4,7 m ² |
| Giardino privato | 86,7 m ² |
| Superficie computabile | 76,44 m² |
| SUL appartamento | 59,1 m² |



La superficie commerciale è comprensiva di muri perimetrali e divisori interni, muri in comune con gli altri alloggi calcolati al 50%. La superficie commerciale corrisponde al 100% SUL appartamento, 50% terrazze , 25% cantine, 5% giardini.

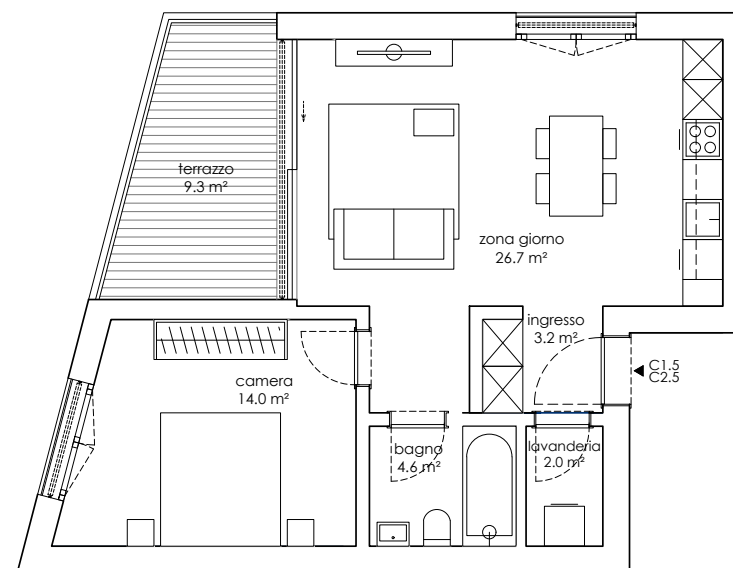
Il progetto può subire modifiche in fase esecutiva.

Disegno puramente illustrativo.

Appartamento 1.5 / 2.5 - 1° Piano / 2° Piano

2.5 locali

| | |
|--------------------------------|----------------------------|
| Soggiorno e cucina | 26,7 m ² |
| Camera | 14,0 m ² |
| Bagno | 4,6 m ² |
| Lavanderia | 2,0 m ² |
| Ingresso | 3,2 m ² |
| Superficie calpestabile | 50.5 m² |
| Appartamento | 63 m ² |
| Terrazzo | 9,3 m ² |
| Cantina | 5,9 m ² |
| Superficie computabile | 68,38 m² |
| SUL appartamento | 59,1 m² |



La superficie commerciale è comprensiva di muri perimetrali e divisori interni, muri in comune con gli altri alloggi calcolati al 50%. La superficie commerciale corrisponde al 100% SUL appartamento, 50% terrazze , 25% cantine, 5% giardini.

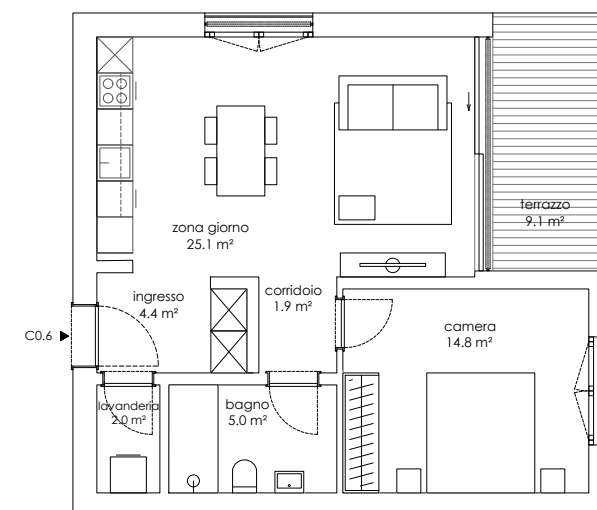
Il progetto può subire modifiche in fase esecutiva.

Disegno puramente illustrativo.

Appartamento 0.6 - PT

2.5 locali

| | |
|--------------------------------|----------------------------|
| Soggiorno e cucina | 25,1 m ² |
| Camera | 14,8 m ² |
| Bagno | 5 m ² |
| Lavanderia | 2,0 m ² |
| Corridoio | 1,9 m ² |
| Ingresso | 4,4 m ² |
| Superficie calpestabile | 53,2 m² |
| Appartamento | 63,6 m ² |
| Terrazzo | 9,1 m ² |
| Cantina | 4,7 m ² |
| Giardino privato | 114,6 m ² |
| Superficie computabile | 79,56 m² |
| SUL appartamento | 59,9 m² |



La superficie commerciale è comprensiva di muri perimetrali e divisori interni, muri in comune con gli altri alloggi calcolati al 50%. La superficie commerciale corrisponde al 100% SUL appartamento, 50% terrazze , 25% cantine, 5% giardini.

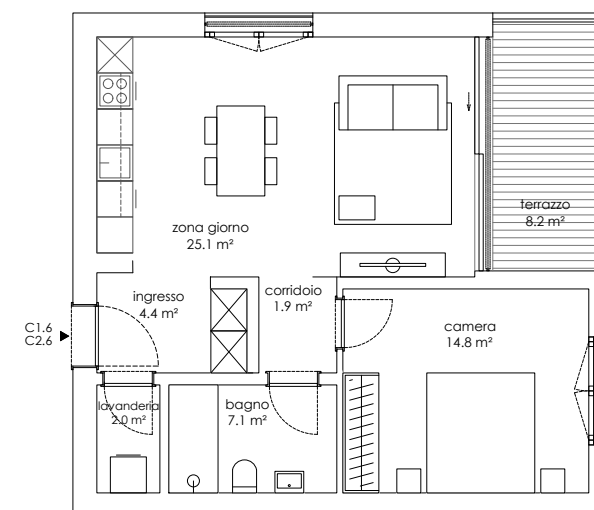
Il progetto può subire modifiche in fase esecutiva.

Disegno puramente illustrativo.

Appartamento 1.6 / 2.6 - 1° Piano / 2° Piano

2.5 locali

| | |
|--------------------------------|---------------------------|
| Soggiorno e cucina | 25,1 m ² |
| Camera | 14,8 m ² |
| Bagno | 7,1 m ² |
| Lavanderia | 2,0 m ² |
| Corridoio | 1,9 m ² |
| Ingresso | 4,4 m ² |
| Superficie calpestabile | 53,2 m² |
| Appartamento | 63,6 m ² |
| Terrazzo | 8,2 m ² |
| Cantina | 7,3 m ² |
| Superficie computabile | 69,4 m² |
| SUL appartamento | 59,9 m² |



La superficie commerciale è comprensiva di muri perimetrali e divisori interni, muri in comune con gli altri alloggi calcolati al 50%. La superficie commerciale corrisponde al 100% SUL appartamento, 50% terrazze , 25% cantine, 5% giardini.

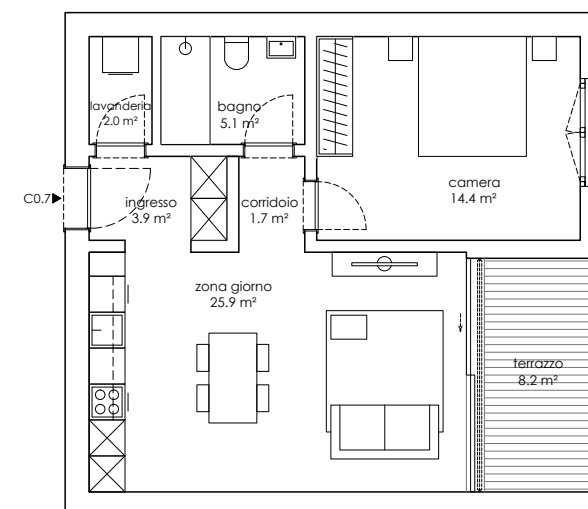
Il progetto può subire modifiche in fase esecutiva.

Disegno puramente illustrativo.

Appartamento 0.7 - PT

2.5 locali

| | |
|--------------------------------|----------------------------|
| Soggiorno e cucina | 25,9 m ² |
| Camera | 14,4 m ² |
| Bagno | 5,1 m ² |
| Lavanderia | 2,0 m ² |
| Corridoio | 1,7 m ² |
| Ingresso | 3,9 m ² |
| Superficie calpestabile | 52,9 m² |
| Appartamento | 62,6 m ² |
| Terrazzo | 8,2 m ² |
| Cantina | 4,7 m ² |
| Giardino privato | 46,9 m ² |
| Superficie computabile | 71,59 m² |
| SUL appartamento | 58,9 m² |



La superficie commerciale è comprensiva di muri perimetrali e divisori interni, muri in comune con gli altri alloggi calcolati al 50%. La superficie commerciale corrisponde al 100% SUL appartamento, 50% terrazze, 25% cantine, 5% giardini.

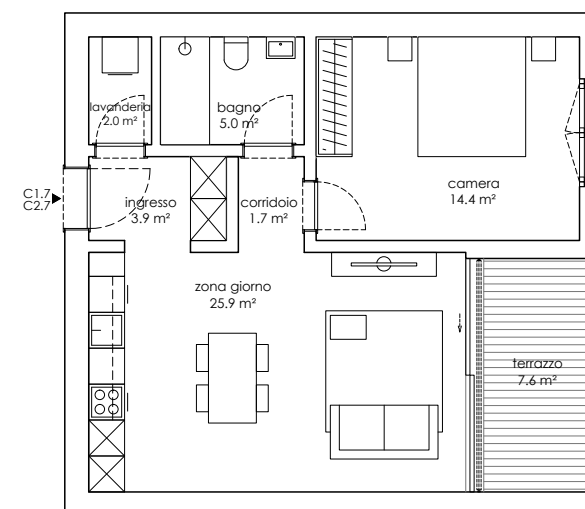
Il progetto può subire modifiche in fase esecutiva.

Disegno puramente illustrativo.

Appartamento 1.7 / 2.7 - 1° Piano / 2° Piano

2.5 locali

| | |
|--------------------------------|---------------------------|
| Soggiorno e cucina | 25,9 m ² |
| Camera | 14,4 m ² |
| Bagno | 5 m ² |
| Lavanderia | 2,0 m ² |
| Corridoio | 1,7 m ² |
| Ingresso | 3,9 m ² |
| Superficie calpestabile | 52,9 m² |
| Appartamento | 62,6 m ² |
| Terrazzo | 7,6 m ² |
| Cantina | 8,7 m ² |
| Superficie computabile | 68,9 m² |
| SUL appartamento | 58,9 m² |



La superficie commerciale è comprensiva di muri perimetrali e divisori interni, muri in comune con gli altri alloggi calcolati al 50%. La superficie commerciale corrisponde al 100% SUL appartamento, 50% terrazze, 25% cantine, 5% giardini.

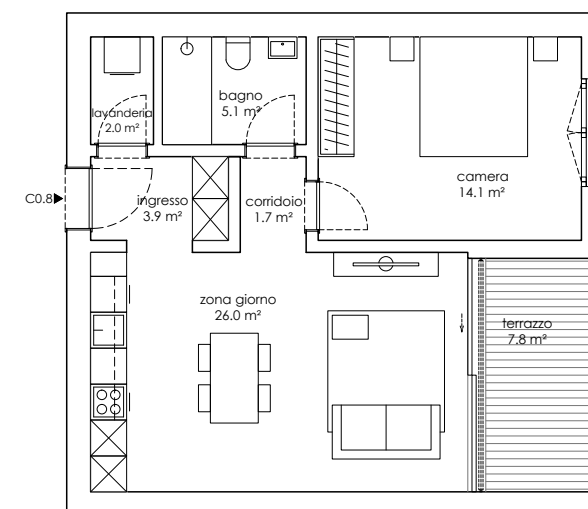
Il progetto può subire modifiche in fase esecutiva.

Disegno puramente illustrativo.

Appartamento 0.8 - PT

2.5 locali

| | |
|--------------------------------|----------------------------|
| Soggiorno e cucina | 26 m ² |
| Camera | 14.1 m ² |
| Bagno | 5,1 m ² |
| Lavanderia | 2,0 m ² |
| Corridoio | 1,7 m ² |
| Ingresso | 3,9 m ² |
| Superficie calpestabile | 52,8 m² |
| Appartamento | 62,6 m ² |
| Terrazzo | 7,8 m ² |
| Cantina | 4,7 m ² |
| Giardino privato | 47,3 m ² |
| Superficie computabile | 71,63 m² |
| SUL appartamento | 59,1 m² |



La superficie commerciale è comprensiva di muri perimetrali e divisori interni, muri in comune con gli altri alloggi calcolati al 50%. La superficie commerciale corrisponde al 100% SUL appartamento, 50% terrazze, 25% cantine, 5% giardini.

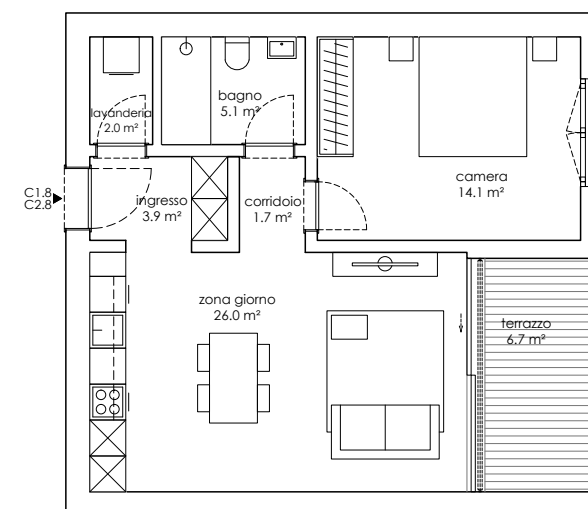
Il progetto può subire modifiche in fase esecutiva.

Disegno puramente illustrativo.

Appartamento 1.8 / 2.8 - 1° Piano / 2° Piano

2.5 locali

| | |
|--------------------------------|---------------------------|
| Soggiorno e cucina | 26 m ² |
| Camera | 14,1 m ² |
| Bagno | 5,1 m ² |
| Lavanderia | 2,0 m ² |
| Corridoio | 1,7 m ² |
| Ingresso | 3,9 m ² |
| Superficie calpestabile | 52,8 m² |
| Appartamento | 62,6 m ² |
| Terrazzo | 7,8 m ² |
| Cantina | 10,1 m ² |
| Superficie computabile | 69,6 m² |
| SUL appartamento | 59,1 m² |



La superficie commerciale è comprensiva di muri perimetrali e divisori interni, muri in comune con gli altri alloggi calcolati al 50%. La superficie commerciale corrisponde al 100% SUL appartamento, 50% terrazze, 25% cantine, 5% giardini.

Il progetto può subire modifiche in fase esecutiva.

Disegno puramente illustrativo.





Contattaci
+ 41 (0) 91 873 45 35

info@artisaconsulting.ch
www.artisaconsulting.ch

Visita il nostro
sito internet

